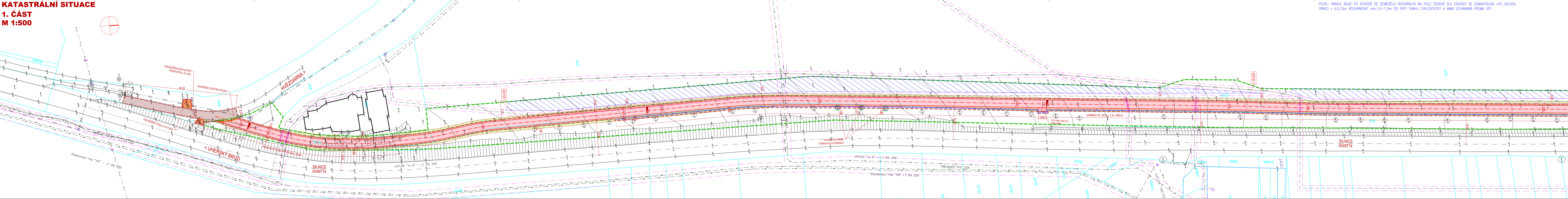
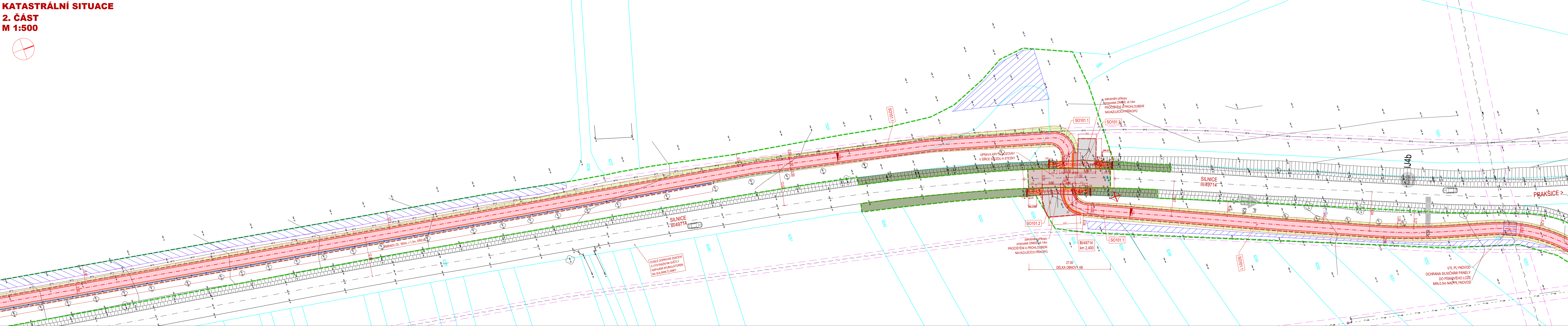


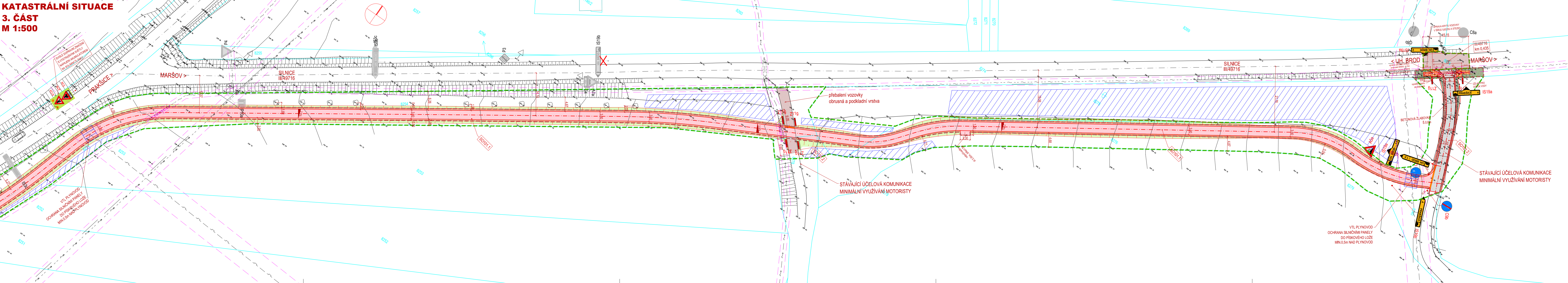
KATASTRÁLNÍ SITUACE
1. ČÁST
M 1:500



KATASTRÁLNÍ SITUACE
2. ČÁST
M 1:500



KATASTRÁLNÍ SITUACE
3. ČÁST
M 1:500



POZN.: ORNICE BUDE PO DOHODĚ SE ZEMĚDĚLO ROZHRNUJA NA POLE ČASOVĚ DLE DOHODY SE ZEMASPOLEM –PO SKLIZNI.
ORNICE V 1:0,10m ROZHRNOVAT MIN.1,0-1,5m OD PÁTY SVAHU CYKLOSTEZY A MINO OCHRANA PRAMA SIL.

LEGENDA - PLOCHY

- KATASTRÁLNÍ MAPA
- SPOLEČNÁ STEZKA PRO PĚŠÍ A CYKLISTY
- OPRAVA NAVAZUJÍCÍCH KOMUNIKACÍ CELÁ KONSTRUKCE
- TERÉNNÍ A VEGETAČNÍ ÚPRAVY
- OPRAVA NAVAZUJÍCÍCH KOMUNIKACÍ OPRAVA OBRUSNÉ VRSTVY
- KRAJINICE- ŠD

LEGENDA

- HRANY CYKLOSTEZKY
- OSA-CYKLOSTEZKA
- ZAMĚŘENÍ-STÁVAJÍCÍ HRANY
- ZAMĚŘENÍ-STÁVAJÍCÍ VÝŠKY
- KABELOVÉ CHRÁNICÍKY
- VAROVNÉ PÁSY Š.0.40m
- STROMY- STÁVAJÍCÍ / KÁČENÉ
- DOPRAVNÍ ZNAČENÍ- NÁVRH

STÁVAJÍCÍ INŽ. SÍŤE

- IS_EON_vedení NN-PODZEMNÍ
- IS_EON_vedení VN- NADZEMNÍ
- IS_SVK_kanalizace-JEDNOTNÁ
- IS_SVK_vodovody
- IS_plynovod
- IS_sdllovací vedení-NADZEMNÍ
- IS_sdllovací vedení-METALICKÉ ZAMĚŘENÉ
- IS_sdllovací vedení-METALICKÉ NEZAMĚŘENÉ
- IS_sdllovací vedení-OPTIKA
- IS_OCHRANNÁ PÁSKA
- HRANICE TRVALÉHO ZÁBORU STAVBY
- HRANICE DOČASNÉHO ZÁBORU STAVBY

SEZNAM STAVEBNÍCH OBJEKTŮ:

- SO 101 KOMUNIKACE A ZPEVŇENÉ PLOCHY
- SO 101.1 STEZKA PRO PĚŠÍ A CYKLISTY
- SO 101.2 OPRAVA NAVAZUJÍCÍCH KOMUNIKACÍ

ČÍSLO REVIZE	POPIS ZMĚNY / ODŮVODNĚNÍ	DATUM

ČÁST C

OBJEDNATEL: **Město Uheršský Brod**
Masarykovo nám. 100
688 01 Uheršský Brod

ZHOTOVITEL: **ADVISA**
projekt a řízení dopravních staveb

ADVISIA, s.r.o.
Pernovova 698/31a
Praž 3 - Karlín, 158 02
www.advisa.cz, +420 730 190 190

NAVRH, VYPRACOVÁNÍ:
Ing. Jiří Hoke
ZODPOVĚDNÝ PROJEKTANT:
Ing. Jiří Hoke
TECHNICKÁ KONTROLA:
Ing. Miroslav VETROVSKÝ
HLAVNÍ INŽENÝR PROJEKTU:
Ing. Jiří Hoke

AKCE: **Stezka pro pěší a cyklisty
Uheršký Brod - Prašice, část Uheršký Brod**

ČÍSLO PRŮLOHY: **C.2**

NÁZEV PRŮLOHY: **KATASTRÁLNÍ SITUACNÍ
VÝKRES**

FORMÁT: 12 x A4
MĚŘÍTKO: 1:500

ČÍSLO ZAKÁZKY: 20_019-A
DATUM: 01/2021
REVIZE: **00**
STUPEŇ PD: **PDPs**
PARE: